

Les méthodes à maîtriser

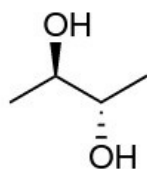
Méthode 1 : Identifier l'alcène permettant d'obtenir un diol vicinal par addition anti

1. Dessiner le diol vicinal selon une projection de Cram où les deux groupes hydroxyles sont dans le plan de la feuille dans une conformation décalée anti.
2. L'alcène conduisant à ce diol par addition anti est obtenu en plaçant du même côté de la liaison C=C les deux substituants qui sont du même côté du plan de la feuille dans le dessin du diol.

Exemples d'application

Pour chacun des diols vicinaux suivants, identifier l'alcène permettant de les obtenir par addition anti.

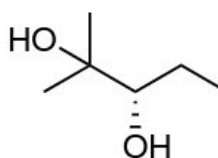
1.



2.



3.



4.

